

Latitude 11

Education Series

Quick Start Guide

Snelstartgids

Guide d'information rapide

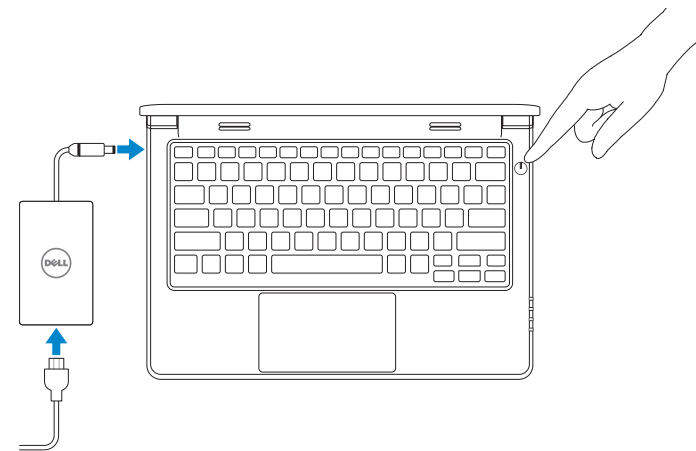
Schnellstart-Handbuch

Guida introduttiva rapida



1 Connect the power adapter and turn on your computer

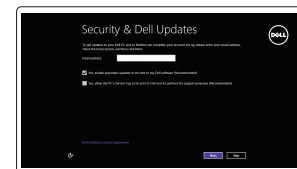
Sluit de netadapter aan en schakel de computer in
Branchez l'adaptateur secteur et allumez votre ordinateur
Netzadapter anschließen und Computer einschalten
Collegare l'adattatore di alimentazione e accendere il computer



2 Finish Windows setup

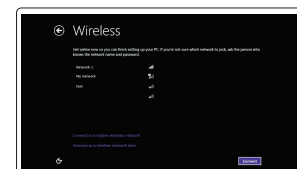
De installatie van Windows voltooiën | Terminez l'installation de Windows
Windows-Setup abschließen | Terminare la configurazione di Windows

Windows 8



Enable security and updates

Schakel de beveiliging en updates in
Activez la sécurité et les mises à jour
Sicherheit und Aktualisierungen aktivieren
Abilitare protezione e aggiornamenti



Connect to your network

Maak verbinding met uw netwerk
Connectez-vous à votre réseau
Mit dem Netzwerk verbinden
Collegarsi alla rete

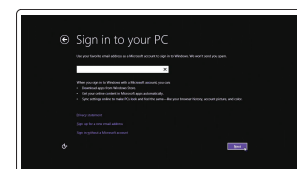
NOTE: If you are connecting to a secured wireless network, enter the password for the wireless network access when prompted.

N.B.: Als u verbinding maakt met een beveiligd draadloos netwerk, voert u het wachtwoord voor toegang tot het draadloze netwerk in wanneer daarom wordt gevraagd.

REMARQUE : Si vous vous connectez à un réseau sans fil sécurisé, entrez le mot de passe d'accès à ce réseau lorsque vous y êtes invité.

ANMERKUNG: Wenn Sie sich mit einem geschützten Wireless-Netzwerk verbinden, geben Sie das Kennwort für das Wireless-Netzwerk ein, wenn Sie dazu aufgefordert werden.

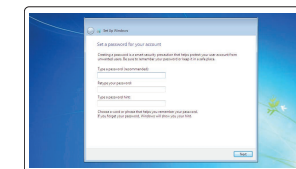
N.B.: per collegarsi a una rete senza fili protetta, inserire la password di accesso alla rete senza fili quando richiesto.



Sign in to your Microsoft account or create a local account

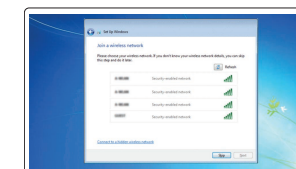
Meld u aan bij uw Microsoft-account of maak een lokale account aan
Connectez-vous à votre compte Microsoft ou créez un compte local
Bei Ihrem Microsoft-Konto anmelden oder lokales Konto erstellen
Effettuare l'accesso al proprio account Microsoft oppure creare un account locale

Windows 7



Set up password for Windows

Een wachtwoord voor Windows instellen
Configurez le mot de passe pour Windows
Kennwort für Windows einrichten
Impostare una password per Windows



Connect to your network

Maak verbinding met uw netwerk
Connectez-vous à votre réseau
Mit dem Netzwerk verbinden
Collegarsi alla rete

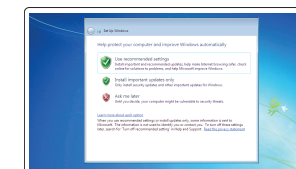
NOTE: If you are connecting to a secured wireless network, enter the password for the wireless network access when prompted.

N.B.: Als u verbinding maakt met een beveiligd draadloos netwerk, voert u het wachtwoord voor toegang tot het draadloze netwerk in wanneer daarom wordt gevraagd.

REMARQUE : Si vous vous connectez à un réseau sans fil sécurisé, entrez le mot de passe d'accès à ce réseau lorsque vous y êtes invité.

ANMERKUNG: Wenn Sie sich mit einem geschützten Wireless-Netzwerk verbinden, geben Sie das Kennwort für das Wireless-Netzwerk ein, wenn Sie dazu aufgefordert werden.

N.B.: per collegarsi a una rete senza fili protetta, inserire la password di accesso alla rete senza fili quando richiesto.



Protect your computer

Uw computer beveiligen
Protégez votre ordinateur
Ihren Computer schützen
Proteggi il computer

Locate your Dell apps

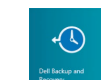
Zoek uw Dell-apps | Repérez vos applications Dell
Ihre Dell Apps ausfindig machen | Individuare le app Dell

Windows 8



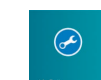
Register your computer

Registreer uw computer | Enregistrez votre ordinateur
Computer registreren | Registrare il computer



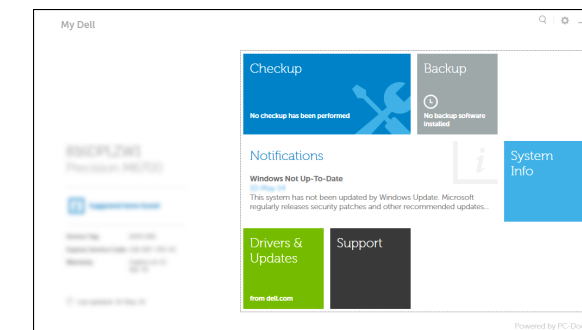
Dell Backup and Recovery

Dell Back-up en herstel | Dell Backup and Recovery
Dell Backup and Recovery | Backup e ripristino di Dell



My Dell

Mijn Dell | Mon Dell
Mein Dell | Il mio Dell



Product support and manuals

Productondersteuning en handleidingen
Support produits et manuels
Produktsupport und Handbücher
Supporto tecnico e manuali del prodotto

dell.com/support

dell.com/support/manuals

Contact Dell

Contact opnemen met Dell | Contacter Dell
Kontaktaufnahme mit Dell | Contattare Dell

dell.com/contactdell

Regulatory and safety

Regelgeving en veiligheid
Réglementations et sécurité
Sicherheitshinweise und Zulassungsinformationen
Conformità e sicurezza

dell.com/regulatory_compliance

Regulatory model

Beschreven model | Modèle réglementaire
Muster-Modellnummer | Modello di conformità

P21T

Regulatory type

Beschreven type | Type réglementaire
Muster-Typnummer | Tipo di conformità

P21T001

Computer model

Computermodel | Modèle de l'ordinateur
Computermodell | Modello computer

Latitude 11-3150



Learn how to use Windows

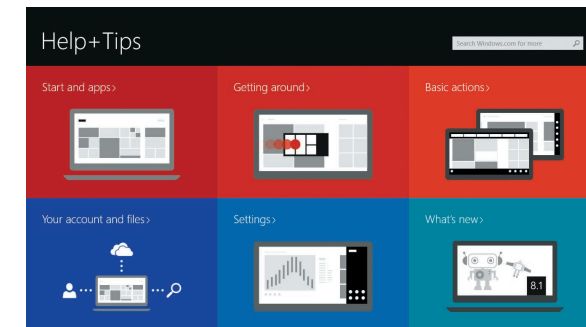
Leer hoe u Windows kunt gebruiken | Apprendre à utiliser Windows
Anleitungen zum Arbeiten unter Windows | Imparare a utilizzare Windows

Windows 8



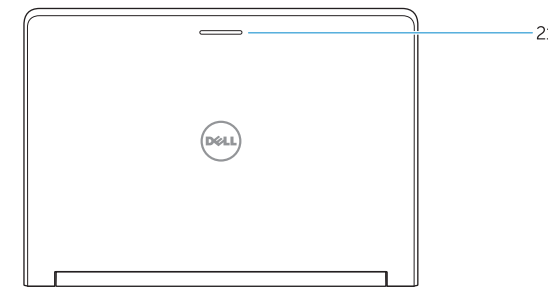
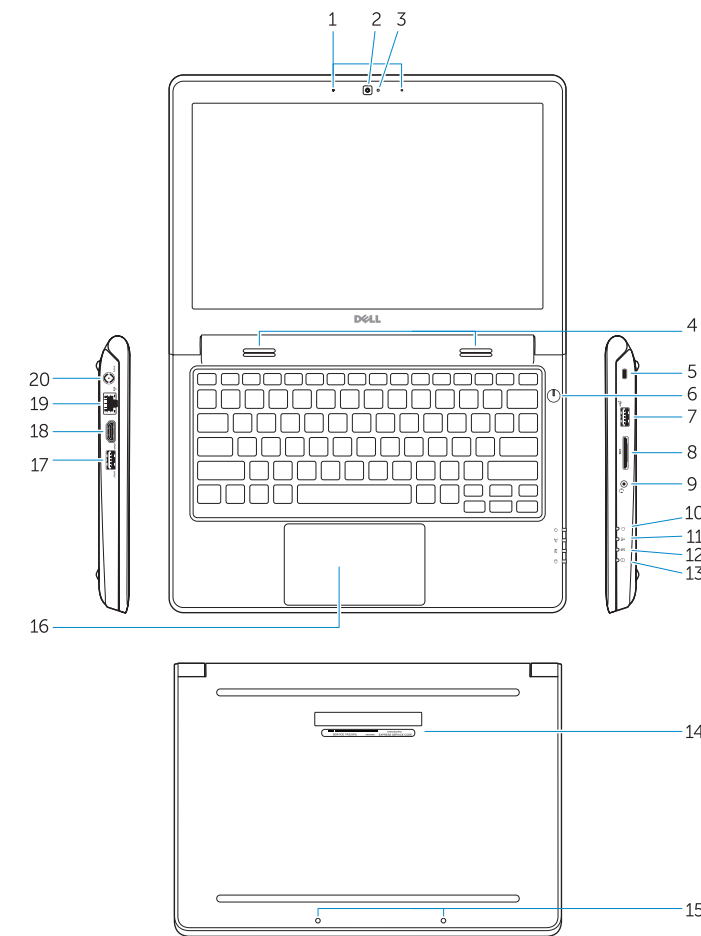
Help and Tips

Hulp en tips | Aide et astuces
Hilfe und Tipps | Assistenza e suggerimenti



Features

Kenmerken | Caractéristiques | Funktionen | Funzioni



1. Microphones
2. Camera
3. Camera-status light
4. Speakers
5. Security-cable slot
6. Power button
7. USB 2.0 connector
8. SD-card reader
9. Audio connector
10. Power-status light
11. Wireless-status light
12. Battery-status light
13. Hard-drive activity light
14. Service-tag label

15. Drain holes
16. Touchpad
17. USB 3.0 connector
18. HDMI connector
19. RJ45 connector
20. Power connector
21. Network-status Light

1. Microfoons
2. Camera
3. Statuslampje van de camera
4. Luidsprekers
5. Sleuf voor beveiligingskabel
6. Aan-/uitknop
7. USB 2.0-connector
8. SD-kaartleesapparaat
9. Audio-aansluiting
10. Stroomstatuslampje
11. Statuslampje draadloos netwerk
12. Statuslampje batterij
13. Activiteitenlampje harde schijf
14. Label met servicetag

15. Draingaten
16. Touchpad
17. USB 3.0-connector
18. HDMI-connector
19. RJ45 aansluiting
20. Voedingskabelconnector
21. Statuslampje van het netwerk

1. Microphones
2. Caméra
3. Voyant d'état de la caméra
4. Haut-parleurs
5. Emplacement pour câble de sécurité
6. Bouton d'alimentation
7. Port USB 2.0
8. Lecteur de carte SD
9. Connecteur audio
10. Voyant d'état de l'alimentation
11. Voyant d'état du sans fil
12. Voyant d'état de la batterie
13. Voyant d'activité du disque dur
14. Étiquette de numéro de série

1. Mikrofone
2. Kamera
3. Kamerastatusaanzeige
4. Luidspreker
5. Sicherheitskabeleinschub
6. Betriebsschalter
7. USB 2.0-Anschluss
8. SD-Kartenlesegerät
9. Audioanschluss
10. Stromversorgungsanzeige
11. Wireless-Statusanzeige
12. Akkuzustandsanzeige
13. Festplattenaktivitätsanzeige
14. Service-Tag-Nummer

15. Trous de drainage
16. Pavé tactile
17. Port USB 3.0
18. Port HDMI
19. Connecteur RJ45
20. Port d'alimentation
21. Voyant d'état réseau

15. Ablaufbohrungen
16. Touchpad
17. USB 3.0-Anschluss
18. HDMI-Anschluss
19. RJ45-Anschluss
20. Netzanschluss
21. Netzwerkstatusanzeige

1. Microfoni
2. Fotocamera
3. Indicatore di stato della fotocamera
4. Altoparlanti
5. Slot cavo di protezione
6. Accensione
7. Connettore USB 2.0
8. Lettore di schede SD
9. Connettore audio
10. Indicatore di stato dell'alimentazione
11. Indicatore di stato modalità senza fili

12. Indicatore di stato della batteria
13. Indicatore di attività del disco rigido
14. Etichetta Numero di servizio
15. Fori di scarico
16. Touchpad
17. Connettore USB 3.0
18. Connettore HDMI
19. Connettore RJ45
20. Connettore di alimentazione
21. Indicatore di stato della rete

NOTE: For more information, see *Owner's Manual* at dell.com/support/manuals.

N.B.: Ga voor meer informatie naar de *handleiding* via dell.com/support/manuals.

REMARQUE : Pour plus d'informations, voir le *Manuel du propriétaire* sur le site dell.com/support/manuals.

ANMERKUNG: Weitere Informationen finden Sie im *Benutzerhandbuch* unter dell.com/support/manuals.

N.B.: per maggiori informazioni, consultare *Manuale del proprietario* su dell.com/support/manuals.